

# Hartelijke groeten uit Lochem (19)

CeesJan Frank

**Rond 1900 werd Barchem een geliefd vakantieoord voor de liefhebbers van zuivere boslucht, glooiende heuvels en mooie vergezichten. De oude ansichtkaarten in deze aflevering van “Hartelijke groeten” geven een beeld van de schilderachtige en rustieke omgeving van het dorp in de beginjaren van de vorige eeuw, in het bijzonder rondom het bekende hotel Meilink.**

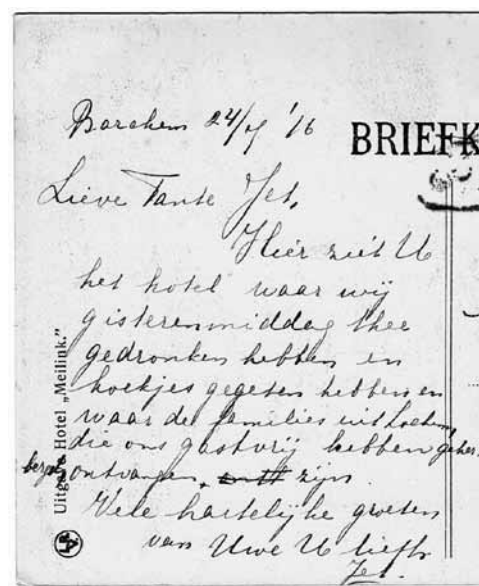
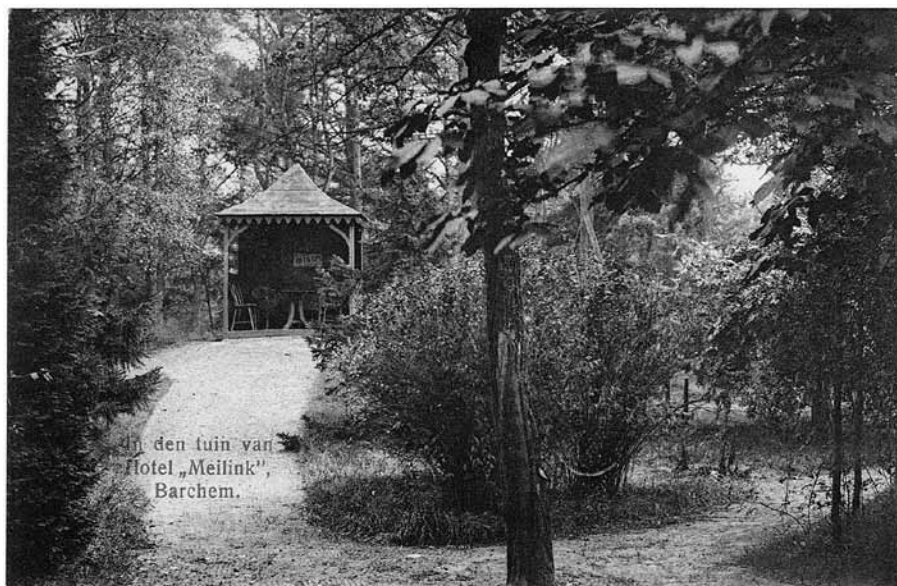
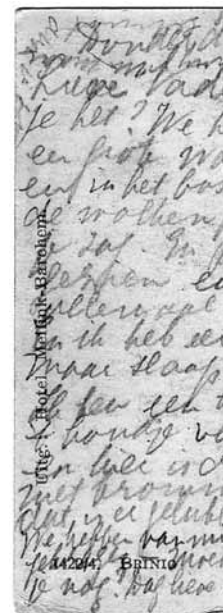
In 1879 werd aan de Ruurloseweg, vlak achter de in 1860 gebouwde Hervormde kerk, door de in Laren geboren Hendrik Jan Meilink een huis gebouwd. Het bleek een strategische plek, want een aantal jaren later stond Meilinks pand prominent langs de nieuw aangelegde stoomtramlijn van Deventer via Lochem en Barchem naar Borculo. De tramlijn, geopend op 26 augustus 1885, betekende voor Barchem een flinke impuls voor het vreemdelingenverkeer. Het huis van Meilink werd een belangrijke halteplaats aan de lijn en Hendrik Jan werd “Halte Chef van de Geldersch Overijsselsche Stoomtramweg Maatschappij”. Het pand kreeg de naam “Station Barchem” en een aparte wachtkamer voor de tramreizigers. Ook konden toeristen er overnachten. “Hotel Meilink” was een feit geworden. In 1890 is een veranda aan het hotel toegevoegd en ook in de jaren dertig vonden uitbreidingen plaats. Hotel Meilink was van 1933 tot 1995 eigendom van de familie Semmelink. Daarna functioneerde het pand nog enkele jaren als horecagelegenheid onder de familie Feer. Jarenlang was Meilink een ANWB Bondshotel. Het werd aangeprezen als een modern ingerichte accommodatie “met waterleiding en elektrisch licht, lommerrijke tuinen, grenzende aan de dennenbosschen”, aldus een advertentie van rond 1930. Na een ingrijpende verbouwing doet het voormalige hotel nu dienst als woonzorgcomplex.

## Rondom het hotel

Hoewel het hotel direct aan de Borculoseweg en de tramlijn was gelegen, stond het in een uitgesproken rustieke omgeving. Richting de Ruurloseweg lag een grote bostuin met oprijlaan, beplant met kastanjes en ook aan de overzijde van de Borculoseweg bevond zich een grote theetuin met zitjes voor de gasten. In de tuin stond op een lichte verhoging een kleine houten theekoepel waar het op warme zomerse dagen heerlijk toeven was. Tegenover het hotel liep een romantische veldweg richting akkers en bossen, beginpunt van eindeloze wandelingen in de ongerepte natuur.

## Ansichtkaart 1

Ansichtkaart “In den tuin van Hotel “Meilink”, Barchem” (uitgave Hotel Meilink), in 1916 verstuurd aan Mejuffrouw H. H. E. v.d. Linden, G. v. Aemstelstraat 33 in Amsterdam, door Jet. Zij schrijft: Barchem 24/7 '16. Lieve Tante Jet, Hier ziet U het hotel waar wij gisterenmiddag thee gedronken hebben en koekjes gegeten hebben en waar de families uit Lochem, die ons gastvrij hebben geherbergd, ontvangen





zijn. Vele hartelijke groeten van Uwe U liefhebbende Jet. De ansichtkaart toont de houten koepel in de theetuin van Meilink.

**Ansichtkaart 2**

Ansichtkaart “Landweg tegenover Hotel-Meilink te Barchem” (uitgave van Hotel Meilink-Barchem). Rond 1910 verstuurd naar de heer mr. C.W. van der Pot, Witte Singel 26 in Leiden, door “Hanneke”. Die naam staat in aandoenlijke hanepoten onder een berichtje, dat vermoedelijk door haar moeder is geschreven: “Lieve Vader. Hoe maak je het? We hebben gisteren een grote wandeling gedaan en in het bos gelegen en in de wolken gekeken wat je zag. En ik heb een hertje gezien en een eend heeft allemaal kleine eendjes en ik heb een klein ledikant maar slaap ik lekker in. Ik ben een beetje bang voor ‘t hondje van Tante Will en hier is ook een hondje met kromme poten. Maar dat is er gelukkig haast nooit. We hebben vanmiddag deze briefkaart geschreven. Moeder was erg blij. Schrijf je nog? Dag lieve Vader. Hanneke”. Tussen deze regels door is nog geschreven: “Dag Lieveling, ik schrijf u maar niet meer”. Mr. C.W. van der Pot was overigens een bekende Leidse rechtsgeleerde, die in 1921 hoogleraar Staatsrecht werd en enkele jaren daarvoor wethouder van Leiden.



**Ansichtkaart 3**

Ansichtkaart “Achtertuin Hotel Meilink ingang Ruurlosche weg – Barchem” (uitgave Nauta en Zoon, Velsen). Niet verstuurd. De ansichtkaart geeft een kijkje in de met bomen beplante toegangslaan tot de tuin van het hotel, gezien vanaf de Ruurloseweg. Op het fraaie houten bord is de naam van het hotel te lezen en de bijbehorende voorzieningen: terras en theetuin, garage en bushalte. De kaart dateert dus van na het opheffen van de tramlijn voor personenvervoer in 1931. Daarna werd de dienstregeling overgenomen door de bussen van de Geldersch Overijsssele Tramweg Maatschappij.

**Bronnen**

Ansichtkaarten: collectie auteur.  
 Website: [www.kranten.kb.nl](http://www.kranten.kb.nl) (historische kranten).  
 Diverse genealogische websites.  
 Middag, I. en Z. Kolks (eindred.), *125 jaar Gastvrij genieten in de Graafschap*, Lochem 2010.

